

# GRØNLAND

## verdens største Ø

Areal 2.166.086 km<sup>2</sup>  
85% dækket af is



# Grønland : Nøgletal



- 57.000 Indbyggere
- Hjemmestyre siden 01. 05. 1979
- Sprog : Grønlandsk og Dansk
- 17 Byer (550 – 15.000 indbyggere)
- 60 Bygder (19% af landets befolkning bor i Bygderne)
- Arktisk klima
- Veludbygget transport system til vands og til luft  
Ingen veje mellem byerne
- Havneanlæg, Helistop, Lufthavne i større byer
- 2 Internationale Lufthavne, (Kangerlussuaq og Narsarsuaq)
- Veludbygget Televæsen, med Kystnet.

# Sundhedssystemets funktionsstruktur



## Departementet for Familie og Sundhed

- Her varetages alle overordnede administrative opgaver samt betjening af Landsstyret og Landstinget.

## Driftsopgaverne er lagt ud i 2 Styrelser :

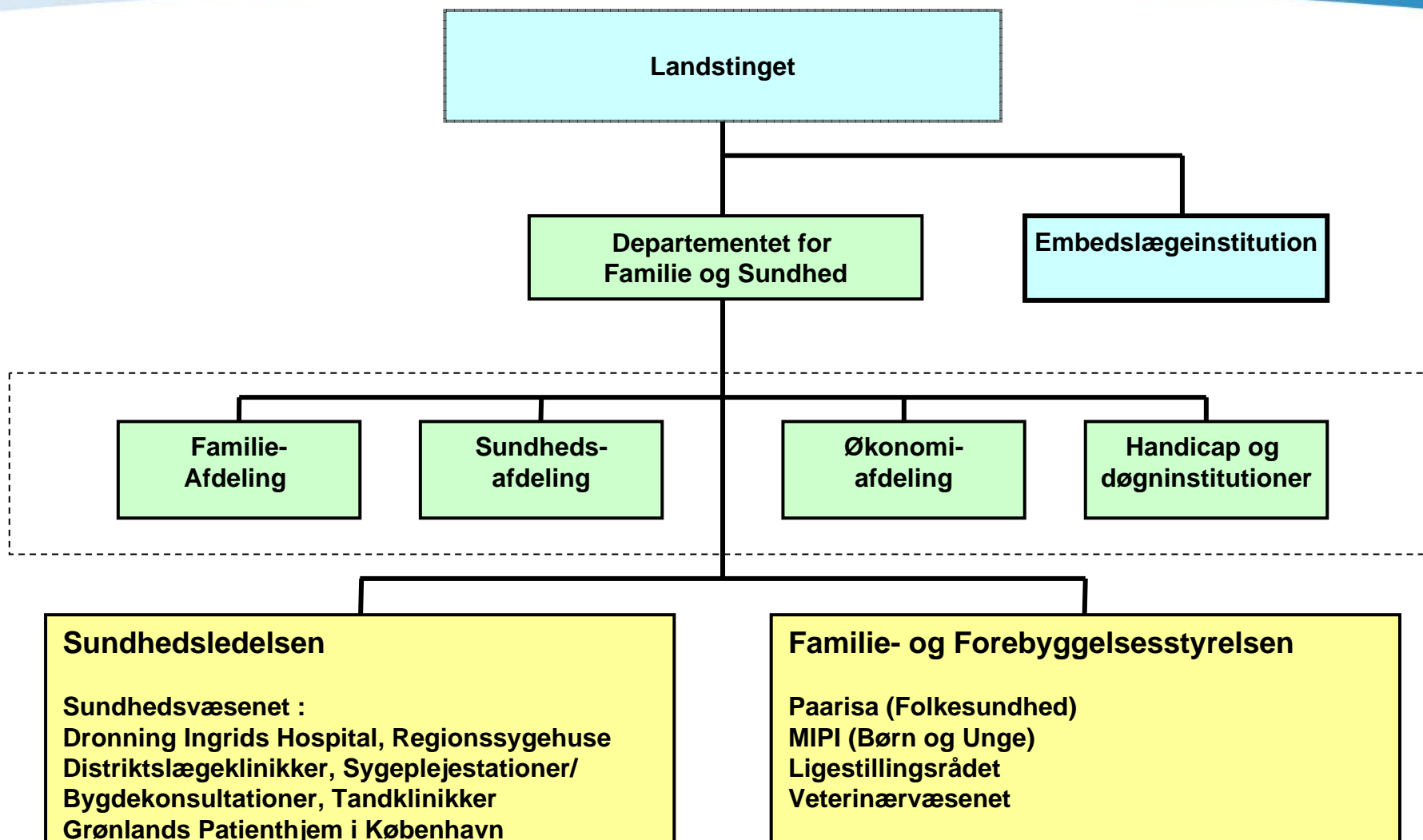
- **Forebyggelsesstyrelsen:**  
varetager forebyggende og sundheds fremmende opgaver.
- **Sundhedsledelsen:**  
varetager både den primære og sekundære sundhedstjeneste fraset ældreområdet, der er lagt ud til Kommunerne.  
Sundheds ledelsen har ansvaret for driften af Landshospitalet i Nuuk, og de 16 sygehuse/sundhedscentre samt et antal sygeplejestationer og bygde- konsultationer der findes i byerne og bygderne i de 4 nye kommuner.

## Det sundhedsfaglige personale består af :

- Læger, sygeplejersker, jordemødre, farmaceuter, farmakonomer, bionanalytikere, sundhedsassistenter, sundhedsmedhjælpere, sundhedshjælpere, radiografer, fysio- og ergoterapeuter, økonomaer, kliniske diætister, portører, tandlæger og tandklinikassistenter.

Landshospitalet i Nuuk samt alle sygehuse og sundhedscentre, sygeplejestationer og bygdekonsultationer indgår i Sundhedsberedskabet.

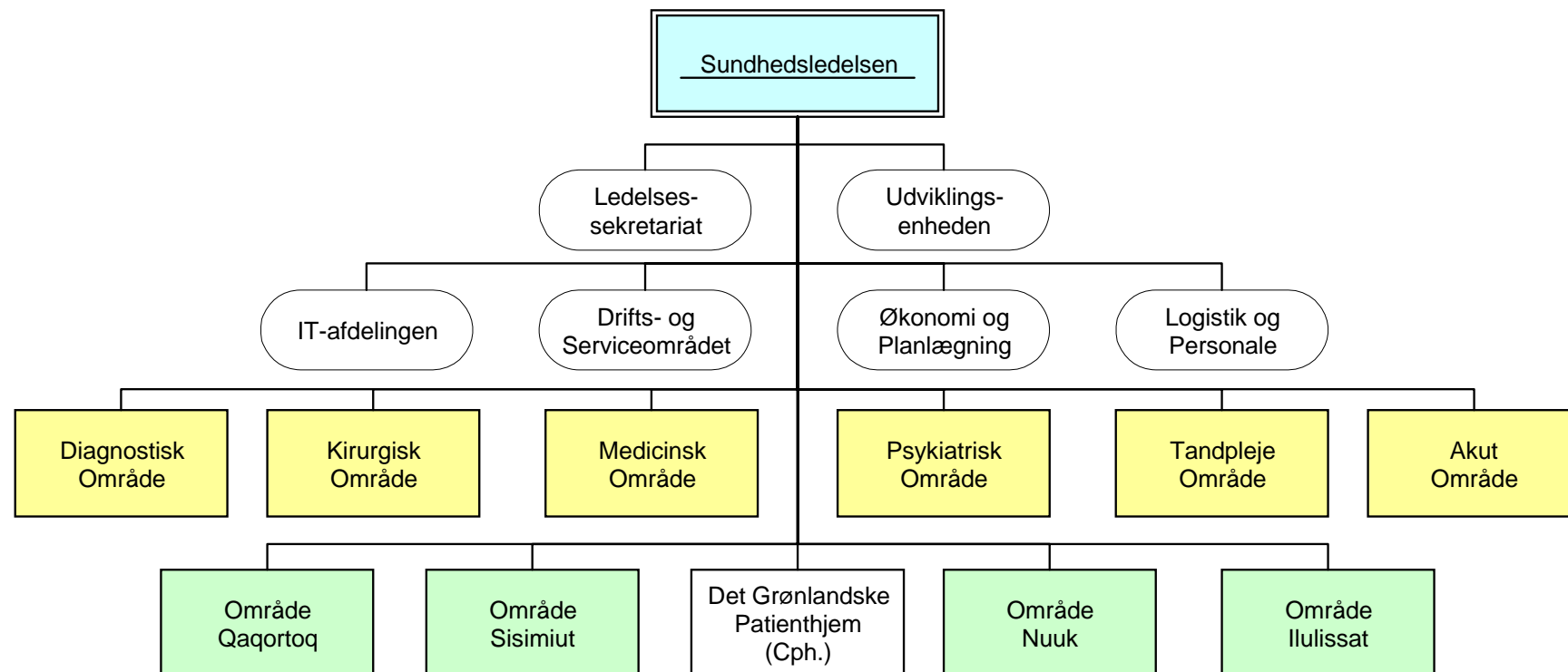
# Sundhedssystemets organisation i Grønland



# Sundhedsledelsens organisationsplan



Det Grønlandske Sundhedsvæsen



# Forebyggelsens organisationsstruktur

